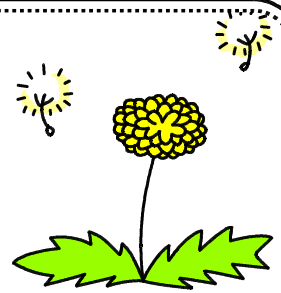


たんぽぽ



光ヶ丘小学校1年 学年通信No.13 R4.12.21

さあ、冬休み

子どもたちが楽しみにしている冬休みが近づきました。学習や行事に盛りだくさんの2学期でしたが、その分一人一人がいろいろな場面で成長し、活躍することができました。実りの多い学期になったのではないのでしょうか。

冬休みは、子どもたちにとっては楽しい行事が目白押しです。コロナウィルス感染には十分気をつけていただきながらも、この機会ではかできないことに挑戦し、思い出をいっぱい作らせてください。

よいお年を…。

【始業式・1月6日（金）】 通学団下校 11:00

いつも通りの時間、ランドセルで登校します。1月10日（火）給食開始です。

【持ち物】

- | | | |
|-----------------------------|---------------------------------------|------------------|
| ① れんらくちょう | ⑦ ふゆ休みのおもい出のえにつき | } ピンクファイル |
| ② ふでばこ | ⑧ おんどく・けいさんがんばりカード | |
| ③ うわぐつ | ⑨ かたかなプリント4まい | |
| ④ たいいくかんシューズ | ⑩ さんすうプリント3まい | |
| ⑤ ふゆ休みのにし | ⑪ せいかつかプリント 2まい | |
| ⑥ どうぐばこ（13日までの天気の良い日にもつてくる） | ⑫ ふゆ休みのくらし けいかくひょう（⑬ どくしょかんそうが・やりたい人） | |

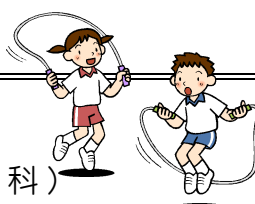
【お願い】

1 道具箱は、中身の点検や補充をお願いします。記名もお願いします。

**自由帳 色鉛筆 うたはともだち クレパス セロハンテープ
のり しぜんともだち はさみ ネームペン**

2 体育館シューズや上靴が小さくなっていないか、確かめておいてください。
帽子のゴムも伸びたり取れていたりしないか点検してください。

冬休みの宿題

1	冬休みの日誌	答え合わせは、保護者の方でしていただき、間違えたところは、すぐに直させてください。(絵日記のページはやらなくていいです。)
2	冬休み思い出	絵日記の画用紙にかきます。色鉛筆で丁寧に濃く塗らせてください。
3	音読・計算 がんばりカード	夏休み同様、計算カードの「緑」と「青」を回数分、練習させてください。
4	片仮名プリント	2学期の復習4枚
5	算数プリント	2学期の復習3枚
6	生活プリント 「じぶんでできるよ」	生活科の学習で、「じぶんでできるよ」に取り組んでいます。冬休みも引き続き、自分でできることに取り組ませたいと思います。プリントにまとめますので、家族の方の感想も書いてください。
7	冬休みのくらし 計画表	めあてを決めて、冬休みを計画的に過ごすようにしてください。行事も多いと思いますが、早寝・早起き・朝ご飯を続けましょう。
8	その他 取り組むと よいもの	<div style="display: flex; align-items: center;"> <div style="flex: 1;"> <ul style="list-style-type: none"> ○ 読書 ○ むかしからつたわるあそび(生活科) <p>親戚やおじいさんおばあさんなどと会う機会があれば、一緒に体験できるとよいと思います。</p> <ul style="list-style-type: none"> ○ 縄跳び練習 <p>縄跳びは日誌にあります。3学期で学習しますので、できる種目を増やしておいてください。</p> </div> <div style="flex: 0.5; text-align: center;">  </div> </div>
9	応募作品 (希望者)	○ 読書感想画 詳くは要項をご覧ください。(担任に要項をもらってください。)

時間外及び年末年始(12/29~1/3)において、児童生徒の生命に関わるような緊急時には、小牧市役所(電話:72-2101)へ連絡をお願いします。

また、児童生徒の新型コロナウイルス感染が判明した場合は、土日祝日を除く翌日(年末年始は1/4以降)、学校へご連絡ください。