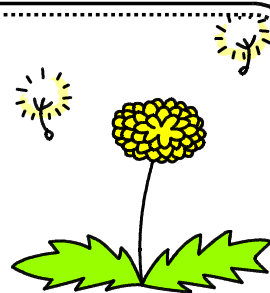


# たんぽぽ



光ヶ丘小学校 1年 学年通信No. 14 R5. 1. 6

## あけまして おめでとう ございます

新しい年を迎えました。お出かけや行事もできて、楽しい冬休みになったのではないのでしょうか。

学校では、1年のまとめの学期になります。1年生の締めくくりとして、めあてを決めてしっかりと学習に取り組ませたいと思います。引き続き、体温測定・換気・手洗いうがいなどの体調管理にも気を遣いながら、充実した毎日を送ることができるようにしたいと思います。ご協力をお願いいたします。

## 1月の予定

日	月	火	水	木	金	土
1	2	3	4	5	6	7
元日	振替休日				始業式 通学団下校	
8	9	10	11	12	13	14
	成人の日	給食開始 B日課 通学団下校		やまもクラブ	避難訓練	
15	16	17	18	19	20	21
		身体測定		通学団下校 やまもクラブ	コーディネーション講座	PTA全委員会
22	23	24	25	26	27	28
	学力テスト	ペア学級活動 通学団下校	ペア学級活動 B日課 廃食用油回収日	通学団下校	外国語活動 図工の持ち物 締め切り	
29	30	31	1	2	3	4
		通学団下校	入学説明会	通学団下校 やまもクラブ		

# 図工の持ち物について

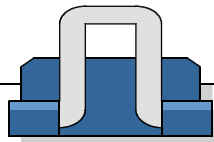
2月になりましたら、

「いっぱいつかってなにしよう」(教科書 P 38・39) と

「はこでつくったよ」(教科書 P 44・45)

を学習します。いくつかの箱をならべたり、組み合わせたりして学習したいと思います。。  
下記のを 1 / 27 (金) までに持たせていただきますようお願いいたします。

箱など	いろいろな大きさのもの 10 個以上 (できるだけたくさん) を使わせたいと思います。箱のふた・ラップの芯・紙カップなども材料にしてもいいです。今からご用意ください。
接着するもの	木工用接着剤 (ボンド) 粘着テープ (紙ガムテープ・布ガムテープ) 両面テープ (使い方を練習しておく。) など
飾るもの	サインペン・折り紙・ペットボトルキャップ・布・毛糸・ビニールテープ など



## なわとびにちょうせん

3 学期の体育では、縄跳びに挑戦します。  
縄跳びカードに書いてある回数目指して頑張ります。  
たくさん跳べるように励ましてあげてください。



なわとびカード 小牧市立光ヶ丘小学校

年	くみ	なまえ

きょう	10	9	8	7	6	5	4	3	2	1	なんかい とべた回数
まえとび	20	40	60	80	100	120	140	160	180	200	
うしろとび		10	20	30	40	50	60	70	80	90	
まえ かた足とび			10	15	20	25	30	35	40	50	
うしろかた足とび			5	10	15	20	25	30	35	40	
まえ あやとび				5	10	15	20	25	30	35	
うしろあやとび						5	10	15	20	25	
まえこうさとび					5	10	15	20	25	30	
うしろこうさとび						5	10	15	20	25	
まえにびょうとび							1	2	3	5	