



ジャンプ



先日の個人懇談会には、暑い中足を運んでくださり、ありがとうございました。

さて、1学期も終わりが近づき、いよいよ子どもたちが楽しみにしている夏休みが始まります。夏休みならではの計画を立てられている方もいらっしゃると思います。長い休みですので、夏休みの過ごし方について、ご家族で話し合っただけだったらと思います。

子どもたちには、安全に気をつけ、夏を十分に楽しんでくれたらと思っています。9月には、心も体もたくましくなった子どもたちに会えることを楽しみにしています。

夏休みのしゅくだい	
1	夏休みの日誌 <small>にっし</small> p. 1 1 習字「山」 p. 1 6 工作「身近なものを使って」 (p. 3 2 「思い出を絵に」はやりません。) →プリントにやります。
2	サマー16
3	ハウセンカのかんさつ 実のかんさつをしましょう。たねをとっておいて、1つぶをセロハンテープではりましょう。のこったたねは、来年、家でまいてもいいですね。
4	スーパーマーケット調べ よく買い物に行くお店の売り場の様子について、気がついたことをまとめましょう。
5	リコーダーれん習 プリントにのっている曲をれん習します。家の人に聞いてもらって、かんぺきにふけるようになったら、おうちの人にサインをもらいましょう。
6	おうぼ作品 (くわしくは、プリントを見ましょう。) ポスターか習字のどちらか1点とりくみましょう。
7	読書感想文 (くわしくは、プリントを見ましょう。) 必ず取り組みましょう。

☆進んで取り組むとよいもの

- 読書感想画
- 読書・音読 (今までの国語の学習で取り組んだものや、これから学習するもの)
- 漢字ドリル・計算ドリルの書きこみ



9月始めの予定

9月 1日(木) 始業式 11:00 一斉下校 小野予選会
 2日(金) 給食開始



お願い

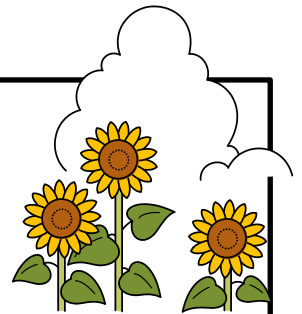
- * お道具箱の中身の点検と補充をしてください。記名もお願いします。
(色鉛筆、クレヨン、のり、はさみ、セロハンテープを入れてください。)
- * ホウセンカの世話をお願いします。ホウセンカの鉢は、9月に学校にもってくる必要はありません。
- * 9月に入っても、例年暑い日が続きます。8月の後半には生活リズムを整え、スムーズに学校生活を送れるように、健康管理をお願いします。
- * 上靴や体育館シューズが、お子様の足に合っているかどうかを確かめておいてください。
- * 出校日(8/18)に欠席される場合は、応募作品、読書感想文を紙袋に入れ、記名をして、職員室の担任の机まで提出してください。応募作品をとりまとめて提出しますので、8月17日以前に届けてください。(8/10~8/16 学校閉校日)よろしくお願いします。
- * 8月10日(水)は、集金口座振替日です。ご確認ください。

全校出校日 8/18(木)

- 1 登校 いつも通り、通学班で登校します。
- 2 下校 10:10ごろ一斉下校
- 3 持ち物

- 上ぐつ 体育館シューズ(サイズを確認して)→置いて帰ります。
- 筆記用具 連絡帳 健康観察カード 夏休みの日誌
- サマー16 応募作品 読書感想文

* 日誌とサマー16の答えを配ります。



2学期始業式 9/1(木)

- 1 登校 いつも通り、通学班で登校します。
- 2 下校 11:00ごろ一斉下校
- 3 持ち物

- 筆記用具 連絡帳 夏休みの日誌(○つけ、やり直しをしたもの)
- サマー16(○つけ、直しをしたもの) 「思い出を絵に」プリント
- 健康観察カード 理科プリント(ホウセンカの観察) 社会プリント(お店の様子)
- 習字「山」 工作 図書室で借りた本2冊
- お道具箱(中のもの確かめて) ぞうきん2枚 上ぐつ



ランドセルに入れたら、□にチェックしよう。