

# 日課表

時間	日課	11:30~11:40	放課
~8:15	登校	11:40~12:25	4時間目
8:15~8:25	朝の時間	12:25~13:10	給食
8:25~8:35	読書	※1 13:10~13:25	清掃
8:35~8:45	朝の会	13:25~13:45	放課
8:45~9:30	1時間目	13:45~14:30	5時間目
9:30~9:40	放課	14:30~14:40	放課
9:40~10:25	2時間目	※2 14:40~15:25	6時間目
10:25~10:45	放課	15:25~15:40	帰りの会
10:45~11:30	3時間目	15:50~	下校

※1木曜日は特別日課・掃除なし ※2火曜日は、主としてクラブ・委員会活動を実施する

# 週の計画

時限	曜日	月	火	水	木	金
1限		○	○	○	○	○
2限		○	○	○	○	○
3限		○	○	○	○	○
4限		○	○	○	○	○
5限		○	○	○	○	○
6限	1年					
	2年			○		
	3年	○			○	○
	4・5・6年	○	※	○	○	○

※委員会(5・6年のみ)・クラブ(4~6年)の活動

# 北里小学校沿革史



入学式



ふれあい活動



修学旅行



野外学習

年	おもなできごと
明治41年	北里尋常高等小学校開校(41.2.1)
大正10年	北里村立実業学校と改称
11年	北里実業補習学校と改称
昭和16年	北里国民学校と改称
22年	新学制により北里村立北里小学校と改称
23年	北里小学校父母教師の会(PTA)発足
28年	研究指定「図画指導について」研究発表
29年	北里村教育後援会発足
33年	完全学校給食実施
35年	校歌制定
38年	小牧市へ合併 小牧市立北里小学校と改称(38.9.1)
39年	道徳教育研究指定校
41年	文部省道徳教育研究発表会開催
43年	開校60周年記念式典挙行
47年	北里学区交通安全推進協議会発足
50年	小牧市立小木小学校の分離新設
53年	開校70周年記念式典挙行
55年	体育館竣工 北里小学校区スポーツ振興会設立
56年	北里小学校区交通安全推進協議会設立
58年	県教育委員会より給食指導優良校表彰
62年	家庭教育研究実践発表
63年	開校80周年記念式典挙行
平成4年	北里市民センター建設に伴い正門改修
6年	プール改装工事
8年	コンピュータールーム設置
12年	中庭整備計画による中庭完成
13年	小牧市PTA連絡協議会研究発表
16年	貯留浸透施設を運動場に設置
17年	児童席上揮毫大会団体優勝
19年	ホームページコンクールで愛知県優秀校受賞
20年	体力づくり優良校受賞 開校100周年記念式典挙行
21年	放送設備改修
23年	校舎耐震改修
25年	小牧市合併50周年記念式典挙行
26年	非構造物耐震化工事
28年	里の子交通安全日めくりカレンダー制作
29年	学校運営協議会制度開始 エアコン普通教室設置完了
令和元年	北里地区地域協議会発足
2年	新型コロナウイルス感染症のため臨時休校(3月~5月) 児童用一人一台タブレット設置
3年	エアコン特別教室設置完了
4年	小牧市教育委員会研究委嘱「学習指導」公開授業研究会開催



体育発表会



エビイモ収穫



公開授業研究会



卒業式



令和5年度

# 学校要覧



## 北里小学校校歌

作詞 岩田 院  
作曲 鈴木 佐太郎

一 木曾の山なみ 黎明の  
光に映ゆる 里の朝  
希望のしらべ 流れる  
おお 手をとりて 共に励まん  
われらの われらの北里小学校

二 日輪高く 大空に  
みどりの風の そよぐ窓  
平和のしらべ 流れる  
おお 肩組みて 共に進まん  
われらの われらの北里小学校

三 濃尾のひろ野 たそがれて  
夕月におう 里の森  
感謝のしらべ 流れる  
おお 手を胸に 共に祈らん  
われらの われらの北里小学校



## 愛知県小牧市立北里小学校

〒485-0051 小牧市下小針中島二丁目50番地  
TEL 0568(77)3194 FAX 0568(75)8290  
URL <http://www.komaki-aic.ed.jp/kitasato-e/>  
E-mail [kitasato-e@komaki-aic.ed.jp](mailto:kitasato-e@komaki-aic.ed.jp)





# 教育目標

校訓「きたえよう たくましいからだ たかめよう ゆたかなこころ」

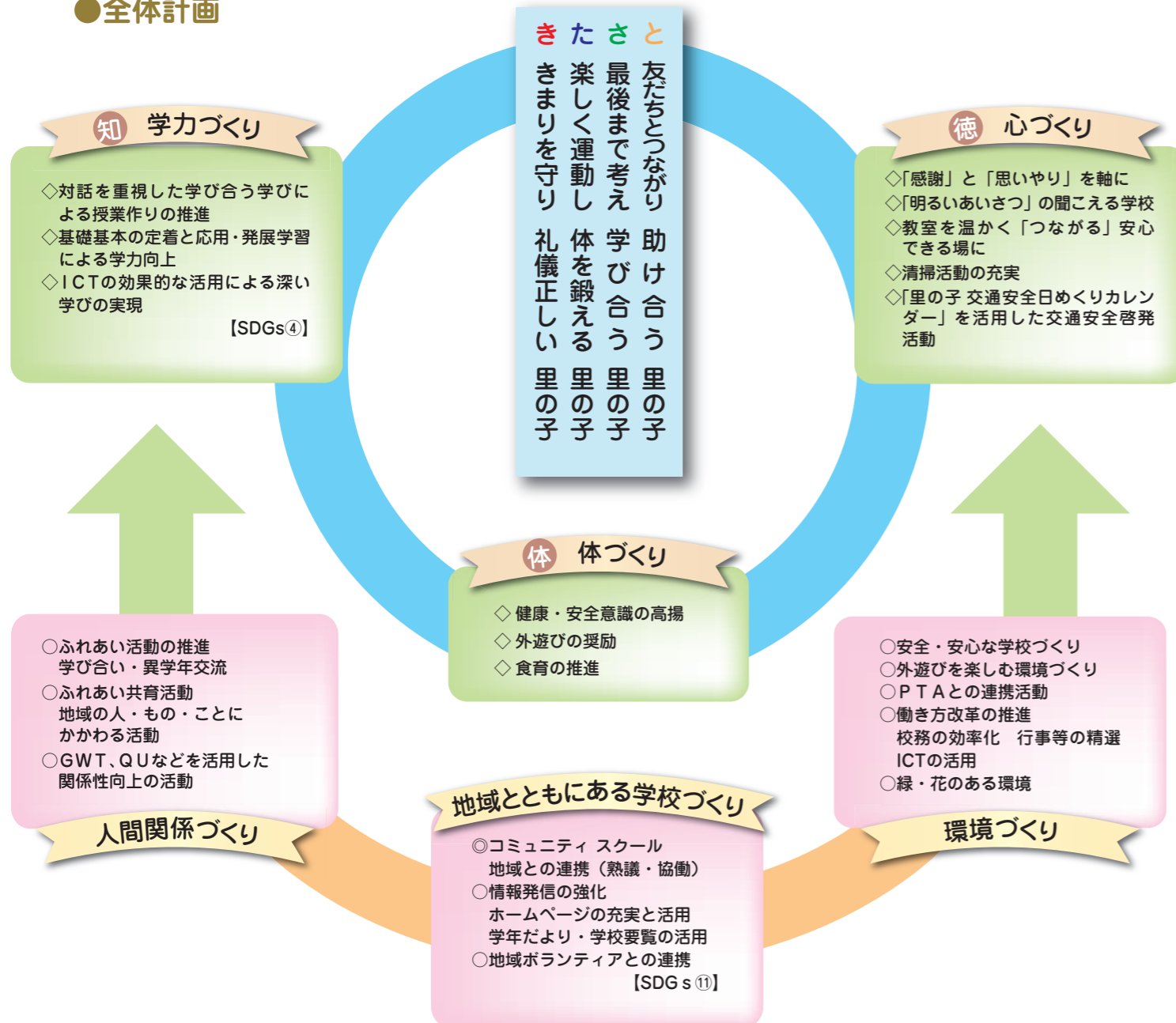
いのち輝かそう! 一つながり 学び合い 深め合い

「いのち」「つながる」「感謝」「明るいあいさつ」「笑顔」をキーワードに

## ●経営ビジョン

- ア 子どもが安心し、楽しく学び合う学校
- イ 保護者が信頼し、共感できる学校
- ウ 教職員が一人一人のよさを発揮し、チームになれる学校
- エ 地域と目標やビジョンを共有し、地域とともにある学校

## ●全体計画



# 学級の規模

5月1日現在

学年	組	児童数			学年計
		男	女	計	
1年	1	14	21	35	70
	2	15	20	35	
2年	1	17	15	32	63
	2	17	14	31	
3年	1	11	15	26	77
	2	11	14	25	
	3	11	15	26	
4年	1	16	15	31	94
	2	17	15	32	
	3	16	15	31	
5年	1	16	15	31	63
	2	17	15	32	
6年	1	13	16	29	87
	2	13	16	29	
	3	12	17	29	
特別支援	5	1	1	2	7
	6	3	2	5	
	7	1	1	2	
	計	18	221	240	

# 教職員表

担任等	氏名	担任等	氏名
校長	千田 道子	養護教諭	舟橋 珠希
教頭	大久保和則	音楽専科	堂下 明子
教務	和泉 秀典	通級指導	玉置 智代
校務	野村 信嘉	拠点校指導員	玉田 千鶴
主事	杉本ひな子	栄養教諭	長濱 国世
1の1	滝藤 邦弘	育休	滝 聡子
1の2	田中 淳子	育休	鈴木 祐加
2の1	舟橋 舞	育休	石阪 祐美
2の2	吉田 雅代	育休	川口小百合
3の1	松本 瞭子	育休	岡井未有希
3の2	天野 功	産休	落合由理奈
3の3	竹村 豪紀	初任研後補充	加藤 康則
4の1	堤 和美	初任研後補充	佐藤 倫子
4の2	原 敦也	スクールサポーター	高橋 里実
4の3	横井 秀洋	学校生活サポーター	近藤 聖子
5の1	櫻井 宏之	用務員	藪井美智代
5の2	森 南奈実	心の教室相談員	岡野真奈美
6の1	田邊 詩織	配膳員	田中 彩乃
6の2	三谷 涼介	配膳員	加藤 里美
6の3	城 沙侑璃	図書館司書	大依恵利子
5組	水野 きく	スクールカウンセラー	今井美智子
6組	大場 雪江	A L T	Brivon Morales Saquiban
7組	矢田 裕亮	学校地域コーディネーター	山下 裕美
日本語指導	落合 容子	学校地域コーディネーター	西尾 智子
日本語指導	三浦 智子		

# 年間行事予定

5月1日現在

4月	6(木)	入学式
	7(金)	1学期始業式
	13(木)	避難訓練
5月	20(木)	授業参観・P T A総会 野外学習説明会
	21(金)	1年生を迎える会
	27(木)	春の遠足
	10(水)～12(金)	体力テスト
6月	16(火)	2年交通安全教室
	25(木)	6年夢の教室
	29(月)～30(火)	野外学習
7月	1(木)	1年セルフディフェンス
	17(土)	学校公開日・引き渡し訓練
	23(金)～30(金)	教育相談週間
8月	30(金)	笑顔でさきがけあいさつ運動
	5(水)～7(金)	個人懇談日
	20(木)	1学期終業式
9月	21(金)～8/31(木)	夏休み
	24(木)	全校出校日
	1(金)	2学期始業式
10月	4(月)	修学旅行説明会
	13(水)	5年夢の教室
11月	2(月)～3(火)	修学旅行
	5(木)	社会見学
	11(水)	就学時健康診断
	12(木)	学校公開日
	20(金)	4年プラネタリウム
12月	30(月)	笑顔でさきがけあいさつ運動 初旬・中旬 書写・図工競技会
	4(土)	体育発表会
	7(火)～12(日)	市教育展
	9(木)	市音楽会
	15(水)	観劇会
1月	21(火)～12/1(金)	教育相談週間
	24(金)	県民の日学校ホリデー
	3(日)	この指とまれ・ふれあい昼食会
2月	6(水)～8(金)	個人懇談会
	22(金)	2学期終業式
	25(月)～1/8(月)	冬休み
3月	9(火)	3学期始業式
	24(水)	入学説明会
4月	3(土)	学校公開日・資源回収
	29(木)	卒業を祝う会
5月	19(火)	卒業証書授与式
	22(金)	修了式