

楽しい夏休みを！

1学期も無事に終わり、明後日からは夏休みが始まります。子どもたちは、学校生活にもすっかり慣れて、毎日元気よく楽しく学校生活を送ることができました。子どもたちの健康管理や学習への励ましなど、保護者の方々のご協力、本当にありがとうございました。2学期からも、よろしくをお願いします。

さて、長い夏休みに入ります。お手伝いなど、家族とのふれあいを十分にもち、有意義なものにしていだけたらと思います。9月には、心も体も一回り大きく成長した姿が見られるのを楽しみにしています。

なつやすみのかだい

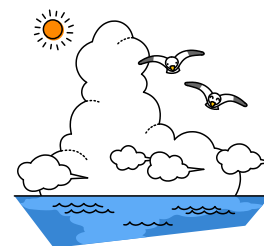
- ① なつやすみのにし (p 4 2・p 4 3はべつのかみにかくのでやりません)
 - ② にっしのなかのこうさく
p 2 3 「3・2・1はっしゃ」(といれっと ペえぱあろけっと)
 - ③ えにつき1まい (えは、いろえんぴつでいろをぬりましょう)
 - ④ 「みつけたよかあど」あさがおのえとぶん 2まい
・はなが さいたよ
・たねが できたよ (えは、いろえんぴつでいろをぬりましょう)
 - ⑤ 「あさがおいくつさいたかな」
 - ⑥ 「なつやすみがんばりかあど」
(おんどく・けいさんかあど・けんばんはあもにか・どくしょ)
<1まいはかならずやります。やれるひとは、2まいめもやりましょう。>
 - ⑦ 「なつやすみのくらし」
 - ⑧ 「なつやすみ せいかつりずむ かあど」
 - ⑨ どくしょかんそうぶんやおうぼさくひんは、じゆうさんかです。
(別紙を参照していただき、応募番号や学校名・学年・氏名・住所などを、裏面に保護者の方が書いてください。詳しくは、別紙をご覧ください。)
- * 夏休みの日誌の答えをもたせますので、勉強したらなるべくすぐ、答え合わせをしてあげてください。お手数をおかけしますが、よろしく願いいたします。
- * 8月20日(月)の出校日には夏休みの課題を持たせてください。
なお、応募作品がある場合は、必ず持たせてください。(提出期限厳守です)



しゅっこうび

出校日 8月20日(月)

もちもの ※ もちものをいれたら口にいろをぬりましょう。



「なつやすみのかだいふあいる」にいれるもの

なつやすみのにっし

えにっき 1まい

「みつけたよかあど」

・はなが さいたよ

ふでばこ

れんらくちょう

したじき

うわぐつ

なふだ

「3・2・1はっしゃ」

(といれっと ペえぱあ ろけっと)

(なまえを かきましよう)

おうぼさくひん(さんかしたひと)

☆ 欠席する時は、学校にも通学班にも連絡をお願いします。

☆ 下校は、10時50分の予定です。

しぎょうしき

始業式 9月3日(月)

もちもの ※ もちものをいれたら口にいろをぬりましょう。

「なつやすみのかだいふあいる」にいれるもの

なつやすみのにっし

「みつけたよかあど」

・たねが できたよ

あさがおいくつさいたかな

なつやすみ がんばり かあど

なつやすみのくらし

なつやすみ せいかつりすむ かあど

つうちひょう(はんをおして)

ふでばこ

れんらくちょう

したじき

うわぐつ

たいいくかんしゅうず

なふだ(あたらしいなふだ)

※出校日に配ります。

どうぐばこ

そうきん1まい

☆ 通学班で登校します。(ランドセルで登校させて下さい)

☆ 下校は、11時30分の予定です。

お知らせとお願い

① あさがおについて

夏休み中、あさがおの世話をさせてください。花が終わっても、水やりをしてください。

2学期が始まった9/3~5の間に、保護者の方で植木鉢を学校にもどしてください。つるを使ってリース作りをする予定です。また、とれた種は古封筒などに保管し、担任が指定した日に持たせてください。種は、来年の1年生にもプレゼントする予定です。

(持ち帰ったアサガオの鉢に土を足したり、肥料を与えたりすると長持ちします)



- ② 道具箱の中を点検して、なくなっているものなどは、補充をお願いします。
名前も確かめて、薄くなったものは書き直しをお願いします。
- ③ 8月18日（土）の7時30分から、親子除草作業が行われます。雨天で中止の場合は、
8月19日（日）に行われます。是非、ご協力をお願いします。
村中フェスタも18日（土）17時から行われますので、ご参加ください。
- ④ 8月10日（金）が口座振替日です。よろしくお願いします。
- ⑤ 算数ランド・探検バッグ・粘土・粘土板などは、学校で保管します。
- ⑥ 通学団プール（午後1時半から3時半）がある日には、できるだけ参加させてください。
先日お渡ししたプールカードに、実施日と集合時刻と集合場所が書いてあります。
上級生がいけないときには、家の方に送迎していただいても構いません。
サンダルをはいてきてもいいですが、安全面から、かかとのあるものがおすすめです。
（もちろん靴でも大丈夫です。）
着替えは、男子が家庭科室、女子は多目的室です。
入口は1年生の下駄箱（南館昇降口）からになります。

